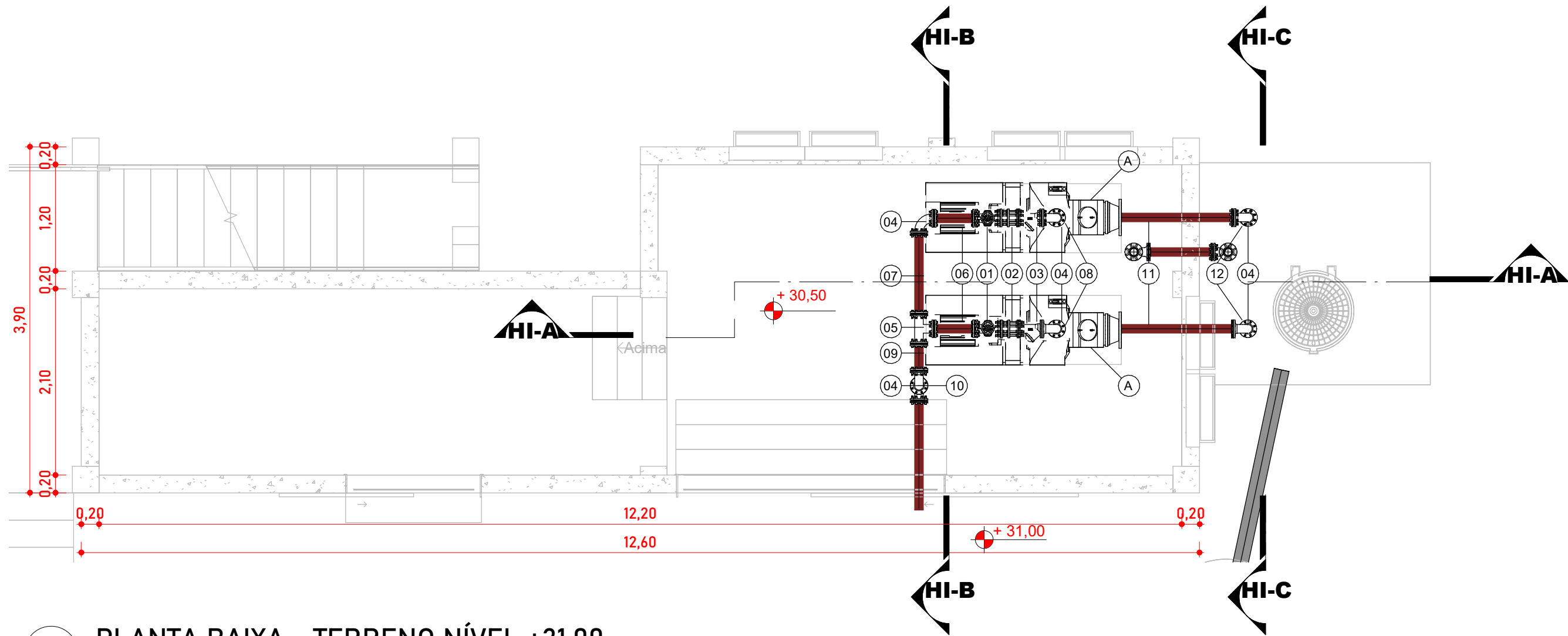
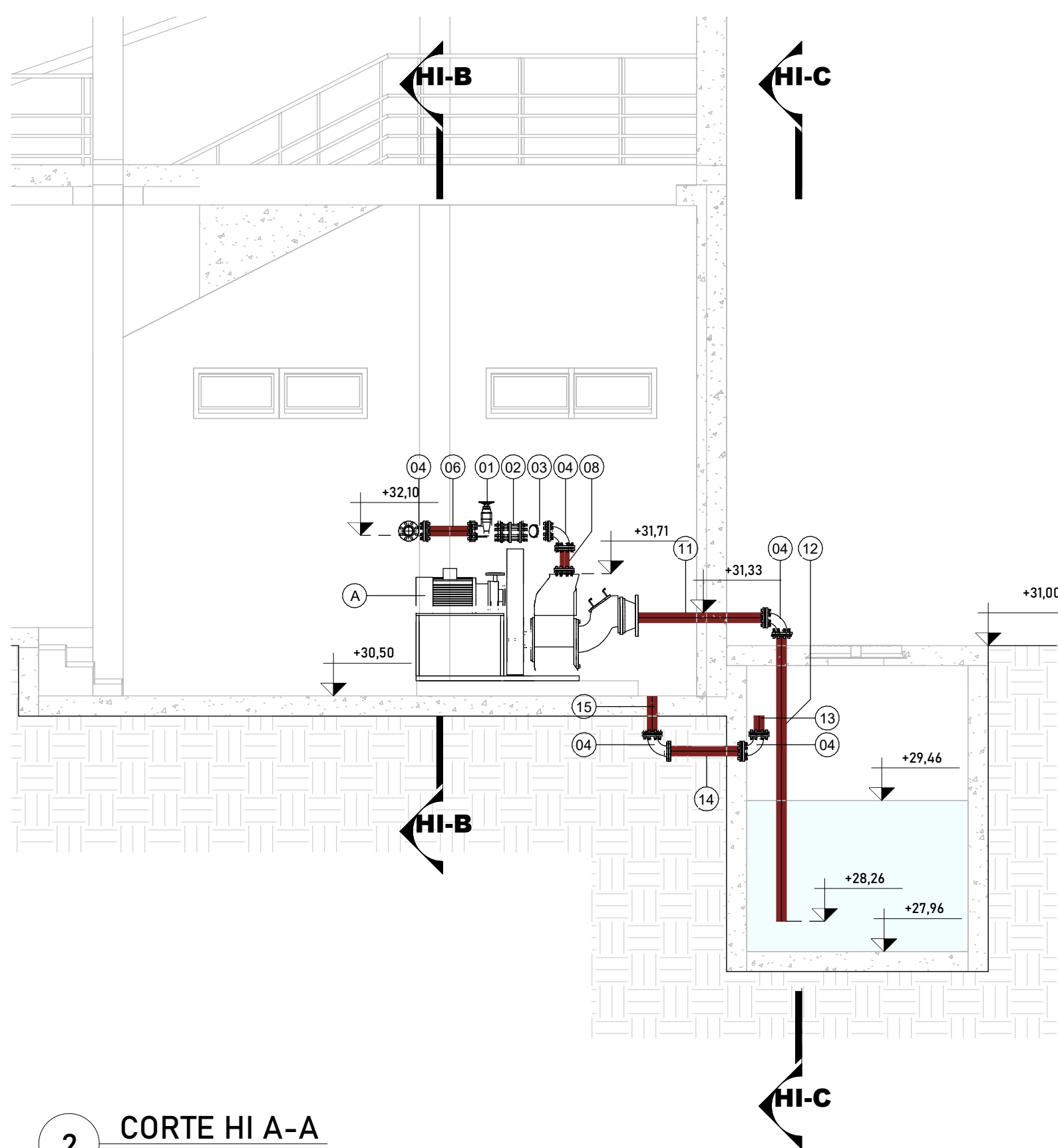


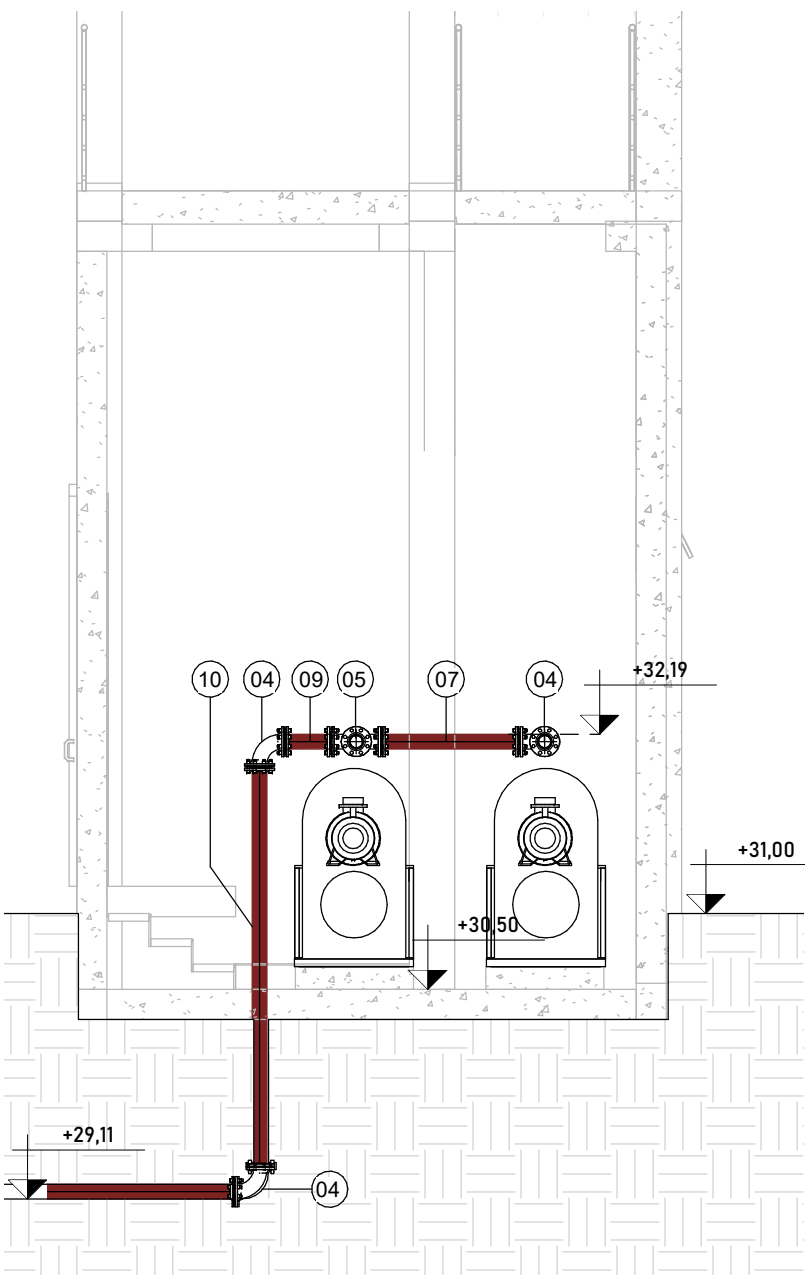
[illegible]



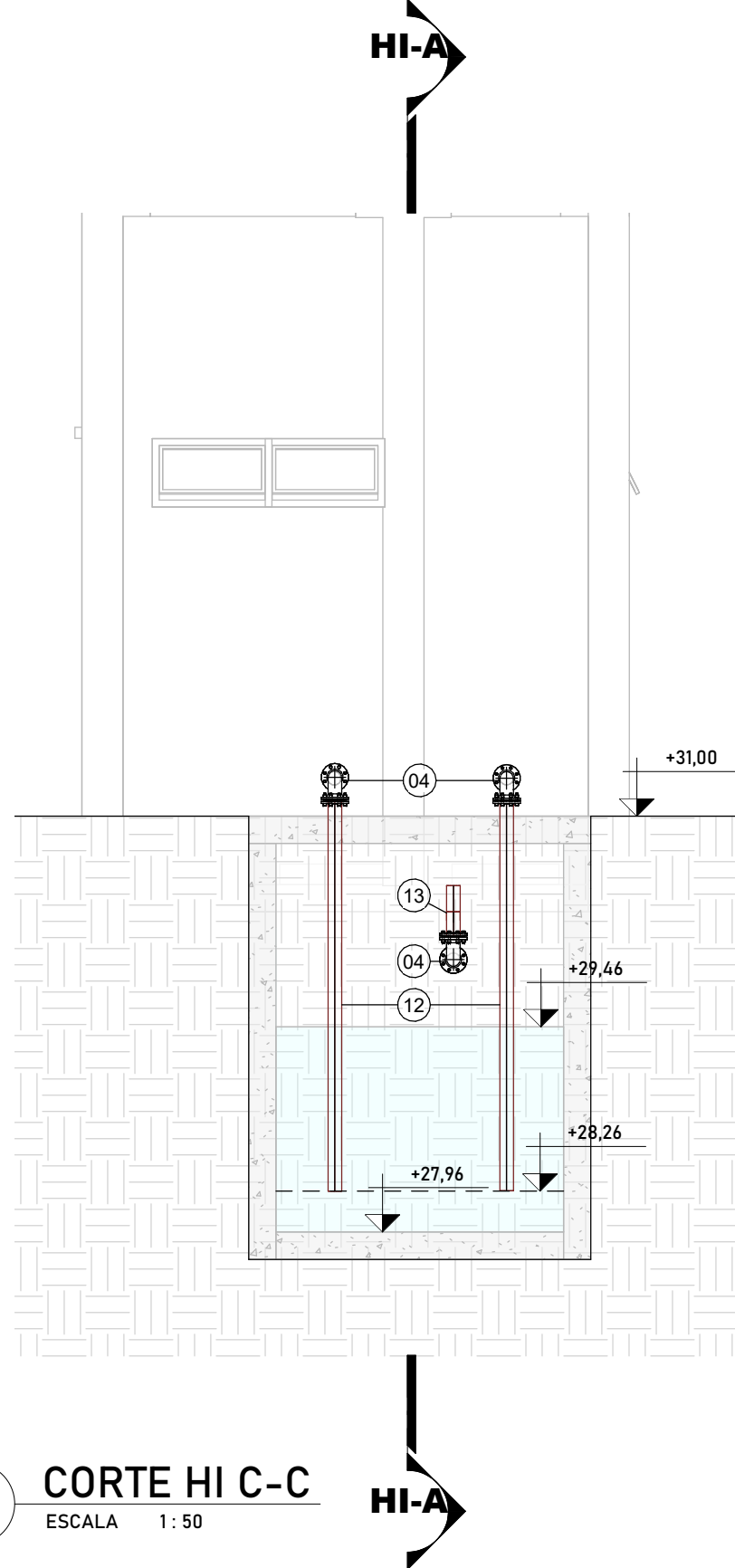
1 PLANTA BAIXA - TERRENO NÍVEL +31,00
ESCALA 1:50



2 CORTE HI A-A
ESCALA 1:50



3 CORTE HI B-B
ESCALA 1:50



4 CORTE HI C-C
ESCALA 1:50

RELAÇÃO DE PEÇAS - ACESSÓRIOS DE TUBOS					
Nº	DISCRIMINAÇÃO	MAT	DN [mm]	QUANT.	UNID.
1	VALVULA GABETA EURO 21	FoFo	DN80	2	PÇ
2	JUNTA DE DESMONTAGEM FLANGEADA PN10	FoFo	DN80	2	PÇ
3	VALVULA DE RETENÇÃO TIPO BOLA	FoFo	DN80	2	PÇ
4	CURVA 90° FLANGEADA PN10	FoFo	DN80	7	PÇ
5	TÉ Ø150-Ø150-Ø150, FLANGEADO PN10	FoFo	DN80	1	PÇ

RELAÇÃO DE PEÇAS - TUBULAÇÕES					
6	TUBO FLANGEADO PN10, L=450mm	FoFo	DN80	2	PÇ
7	TUBO FLANGEADO PN10, L=900mm	FoFo	DN80	1	PÇ
8	TUBO FLANGEADO PN10, L=260mm	FoFo	DN80	2	PÇ
9	TUBO FLANGEADO PN10, L=300mm	FoFo	DN80	1	PÇ
10	TUBO FLANGEADO PN10, L=2640mm	FoFo	DN80	1	PÇ
11	TUBO FLANGEADO PN10, L=1250mm	FoFo	DN80	2	PÇ
12	TUBO FLANGEADO PN10, L=2850mm	FoFo	DN80	2	PÇ
13	TUBO FLANGEADO PN10, L=200mm	FoFo	DN80	1	PÇ
14	TUBO FLANGEADO PN10, L=700mm	FoFo	DN80	1	PÇ
15	TUBO FLANGEADO PN10, L=370mm	FoFo	DN80	1	PÇ

RELAÇÃO DE PEÇAS - PEÇAS MECÂNICAS					
A	BOMBA CENTRÍFUGA	DN80	2	PÇ	

CONVENÇÕES

OBSERVAÇÕES:

1. HAVENDO DIVERGÊNCIA ENTRE COTAS E ESCALAS, PREVALECE A COTA.

2. O PROJETO SO PODERÁ SOFRER ALETRAÇÕES COM A PRÉVIA AUTORIZAÇÃO DOS RESPONSÁVEIS TÉCNICOS.

3. CONFERIR MEDIDAS "IN LOCO".

4. QUALQUER DÚVIDA A RESPEITO DO PROJETO CONSULTE O PROJETISTA.

5. O PROJETO DEVE SER EXECUTADO SEGUINDO AS ESPECIFICAÇÕES DO PROJETISTA BASEADO NA LEI DE DIREITOS AUTORAIS Nº 9.610 DE 19 DE FEVEREIRO DE 1996.

6. CONFORME ESPECIFICADO, O MATERIAL DO PROJETO DEVE SER UTILIZADO PARA GARANTIR RESISTÊNCIA E DURABILIDADE.

7. AS DIMENSÕES ESPECIFICADAS DEVEM SER UTILIZADAS NA EXECUÇÃO PARA MANTER A VAZÃO NECESSÁRIA PROJETADA.

NORTE

PROJEÇÃO: UTM

MERIDIANO CENTRAL: 51° W.GR (Fuso 22)

DATUM HORIZONTAL: SIRGAS 2000

DATUM VERTICAL: MARÉGRAU DE IMBITUBA (SC)

Nº

0

REVISÃO

EMIÇÃO INICIAL - HABITARK ENGENHARIA

DATA

MAI/23

EXEC. POR

JPV

VERIF. POR

LRA

APROV. POR

FRR

RESPONSÁVEIS TÉCNICOS

FERNANDO R. DOS REIS

ENGENHEIRO CIVIL

CREA - SC Nº 47340-4

ADRIANA KUEHN

ENGENHEIRA CIVIL

CREA - SC Nº 47340-4

HABITARK ENGENHARIA LTDA

RUA CLARA PEREIRA, 167

8. TOUPAVA - RICA - BLUMENAU/SC

CEP 89030-140

FONE/FAX +55 47 3323 9030 | 99983 4958

habitarck@habitark.com.br

www.habitark.com.br

SERVIÇO AUTÔNOMO MUNICIPAL DE ÁGUAS E ESGOTO

SISTEMA

JARAGUÁ DO SUL/SC

ELABORAÇÃO DO PROJETO BÁSICO DE ENGENHARIA PARA EXECUÇÃO DA ESTAÇÃO DE TRATAMENTO DE ESGOTO DO BAIRRO CENTENÁRIO NO MUNICÍPIO DE JARAGUÁ DO SUL/SC

ETE CENTENÁRIO

ELEVATÓRIA DE ESGOTOS

PLANTA BAIXA E CORTES

PROJETO

ENSP FERNANDO DOS REIS

ESCALA

1:50

DESENHO

JPV

TOPOGRAFIA

DATA PROJETO

MAI/23

DATA TOPOGRAFIA

FOLHA Nº

H170

E:\HABITARK_PROJ_001_SANEAMENTO\BACIA_14_ELEVATÓRIAS\BACIA_14_ETE DE ESGOTOS_HURO_170.rvt